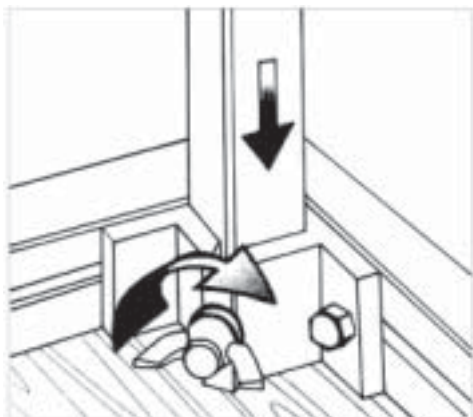


KOROKKEIDEN ASENNUSOHJE

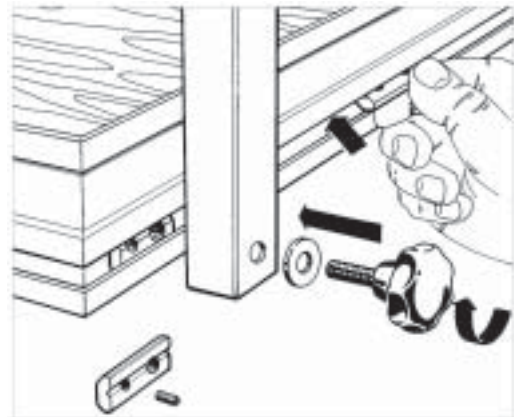
TFP-Vakiokoroke

Työnnä alumiininen irtojalka kulmapalaan, kiristä siipimutteria.



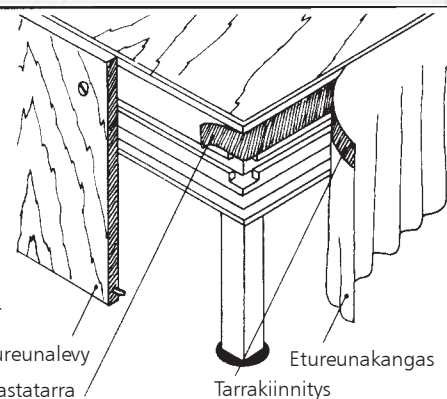
Kaiteen kiinnitys

Kaiteen kiinnitys korokkeen reunaprofiiliin tapahtuu kuvan mukaisesti.



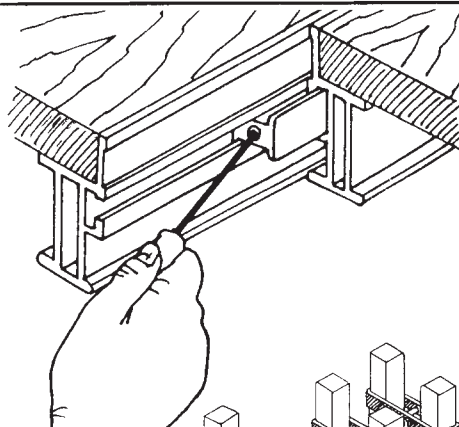
Etureunakangas/ etureunalevy

Etureunakangas kiinnitetään korokkeen reunaprofiiliin tarrakiinnityksellä. Etureunalevyn kiinnitys korokkeen reunaprofiiliin suoritetaan pallokantaruuvilla, joka työnnetään levyn lävitse asetettuun messinkihylsyyn ja reunaprofiilissa olevaan vastakappaleeseen.



H-kiinnityspala

Korokkeen kiinnitys toiseen tapahtuu H-kiinnityspalalla kuvan mukaisesti. Irroitus erikoisavaimella.



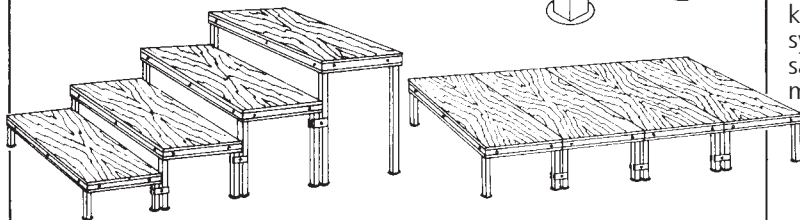
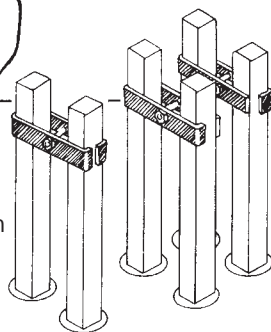
Portaat

Portaiden haluttu korkeus saadaan aikaan moduuliperiaatteella. Yläosastaan porras kiinnitetään korokkeen reunaprofiiliin. 3- tai 4-askelmaisen portaan käsikaide kiinnitetään porrasaskelman reunassa olevaan uraan.



Irtojalan sidontapala (ei kuulu vakiotoimitukseen)

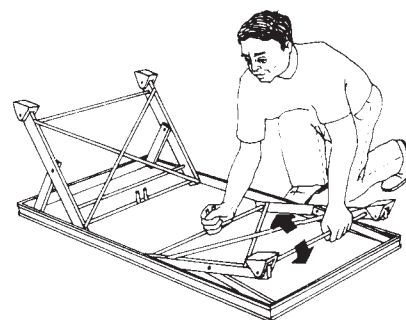
Irtojalan sidontapalaa joko kahdelle irtojalalle tai neljälle irtojalalle käytetään silloin kun korkeus on suurempi kuin 1000 mm tai korokkeiden tarkoituksena on toimia katsomona.



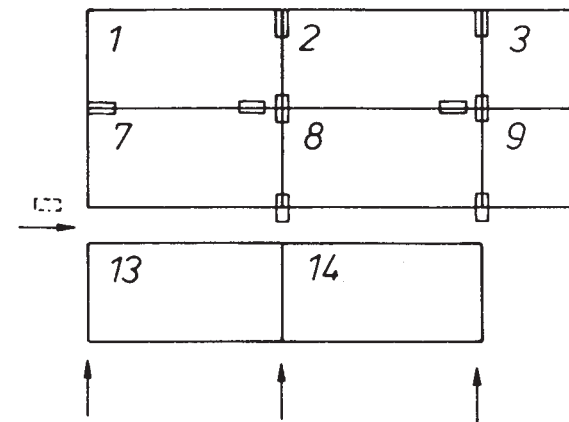
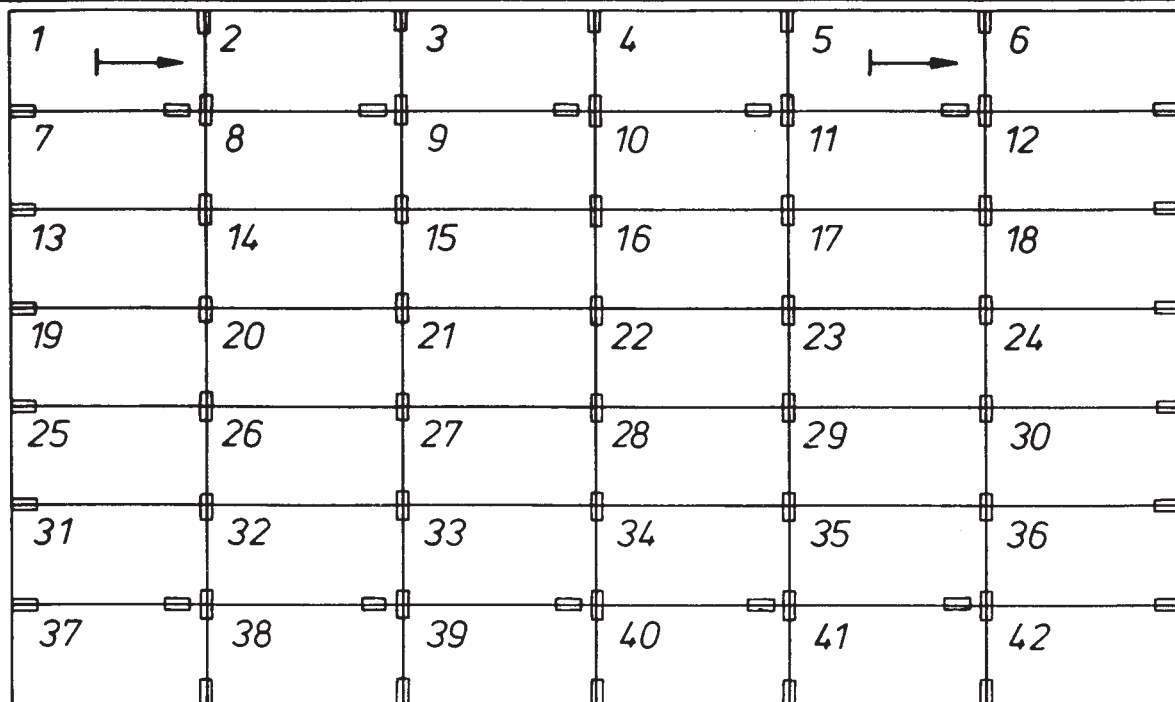
TFP-

Säädettävä koroke

TFP säädettävän korokkeen korkeudensäätö suoritetaan kuvan mukaisesti puristamalla saksimekanismin jousikuormitteisia tartuntahylsyjä sekä työntämällä samanaikaisesti saksimekanismia.

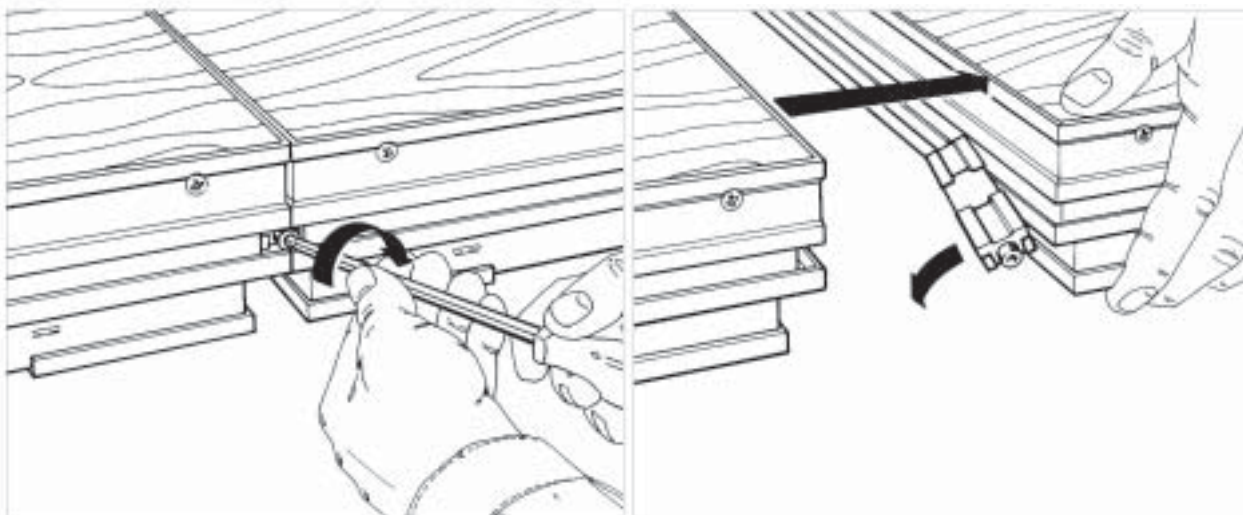


Seinä



Korokkeiden asennusohje
TFP-Vakio/Säädettävä koroke

1. Toimitukseen sisältyy H-kiinnityspala jokaista koroketta varten
2. Aseta korokkeet 1-6 noin 300 mm:n etäisyydelle seinästä
3. Työnnä H-kiinnitysprofiilit kuvan osoittamaan kohtaan jokaisen korokkeen osalta
4. Työnnä koko rivi seinää vasten
5. Aseta koroke 7 koroke 1:tä vasten sekä työnnä H-kiinnitysprofiilit kuvan osoittamaan kohtaan
6. Lujisuuden lisäämiseksi voidaan puinen jäykistepala työntää korokkeiden väliin ennen H-kiinnityspalkin laittoa
7. Toista sama kuten yllä korokkeiden 7, 8, 9, 10, 12 kanssa
8. Jatka seuraavalle riville korokkeiden 13-18 ja 19-24 liittämällä toisiinsa jne...
9. Purku tapahtuu käänteisesti. Purettaessa viimeinen koroke on ensimmäisenä.



TFP-MARKKINOINTI OY

Korokkeiden asennusohje