

D **Nesselgewebe CS**

Schleiernessel CS
Art. 1111-
Rohnessel CS
Art. 1112-
Bühnennessel CS
Art. 1113-
Schwergewebe CS
Art. 1114-

F **Vélums CS**

Vélum léger CS
Réf. 1111-
Vélum lourd CS
Réf. 1112-
Vélum X-lourd CS
Réf. 1113-
Vélum XX-lourd CS
Réf. 1114-

E **Muslin & Canvases CS**

Sheer Muslin CS
Art. 1111-
Muslin CS
Art. 1112-
Super Canvas CS
Art. 1113-
Heavy Canvas CS
Art. 1114-



Bitte beachten:

In der Darstellung der Muster als PDF-Datei kann es technisch bedingt zu Farbabweichungen kommen.

Attention!

Photos non contractuelles.

Please note:

Photos of samples shown in pdf-file may vary slightly in colour due to technical reasons.



Schleiernessel CS

100 % Trevira CS.
 Permanent schwer entflammbar.
 Stücklängen ca. 30 und 60 lfm.
 Sonderfarben für Breiten bis 410 cm auf Anfrage möglich, Mindestmenge 60 lfm.
 PU-Beschichtung für Digitaldruck bis zu einer Breite von 510 cm möglich.

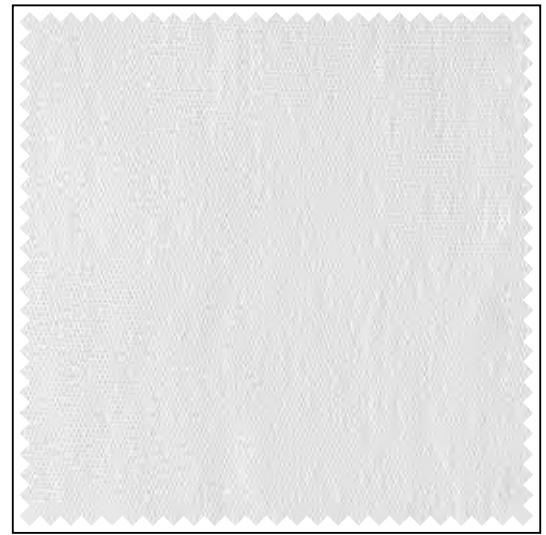
Vélum léger CS

100 % trévira CS.
 Longueur pièces env. 30 et 60 ml.
 Coloris spéciaux sur demande jusqu'à 410 cm de large, 60 ml minimum.
 Apprêt PU pour une impression numérique possible jusqu'à 510 cm de large.

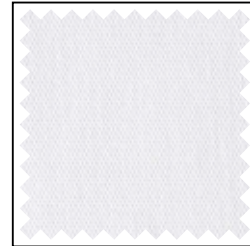
Sheer Muslin CS

100 % trevira CS.
 Inherently flameproofed.
 Piece lengths ~32.8 and 65.6 yds.
 Custom dyed colours available for width's up to 13'5".
 Minimum order quantity is 65.6 yd.
 PU-coating for digital printing available for width up to 16'9".

Art. / Réf.	Farben	Coloris	Colours	B1	M1	EN	↔ cm	ft/in	☞ g/m²	oz/yd²
1111 0301	rohweiß	écru	ecru	•			310	122"	75	2.21
1111 0311	weiß	blanc	white	•			310	122"	75	2.21
1111 0401	rohweiß	écru	ecru	•			410	13'5"	75	2.21
1111 0411	weiß	blanc	white	•			410	13'5"	75	2.21
1111 0421	schwarz	noir	black	•			410	13'5"	75	2.21
1111 0501	rohweiß	écru	ecru	•			510	16'9"	75	2.21
1111 0511	weiß	blanc	white	•			510	16'9"	75	2.21
1111 0521	schwarz	noir	black	•			510	16'9"	75	2.21
1111 0601	rohweiß	écru	ecru	•			610	20'0"	75	2.21



rohweiß / écru / ecru



weiß / blanc / white



schwarz / noir / black

Rohnessel CS

100 % Trevira CS.
 Permanent schwer entflammbar.
 Stücklängen ca. 30 und 60 lfm.
 Sonderfarben für Breiten bis 510 cm auf Anfrage möglich, Mindestmenge 60 lfm.
 PU-Beschichtung für Digitaldruck bis zu einer Breite von 510 cm möglich.

Vélum lourd CS

100 % trévira CS.
 Longueur pièces env. 30 et 60 ml.
 Coloris spéciaux sur demande jusqu'à 510 cm de large, 60 ml minimum.
 Apprêt PU pour une impression numérique possible jusqu'à 510 cm de large.

Muslin CS

100 % trevira CS.
 Inherently flameproofed.
 Piece lengths ~32.8 and 65.6 yds.
 Custom dyed colours available for width's up to 16'9".
 Minimum order quantity is 65.6 yd.
 PU-coating for digital printing available for width up to 16'9".

Art. / Réf.	Farben	Coloris	Colours	B1	M1	EN	↔ cm	ft/in	☞ g/m²	oz/yd²
1112 0301	rohweiß	écru	ecru	•			310	122"	200	5.90
1112 0311	weiß	blanc	white	•			310	122"	200	5.90
1112 0401	rohweiß	écru	ecru	•			410	13'5"	200	5.90
1112 0411	weiß	blanc	white	•			410	13'5"	200	5.90
1112 0501	rohweiß	écru	ecru	•			510	16'9"	200	5.90
1112 0511	weiß	blanc	white	•			510	16'9"	200	5.90
1112 0521	schwarz	noir	black	•			510	16'9"	200	5.90
1112 0601	rohweiß	écru	ecru	•			610	20'0"	200	5.90
1112 0621	schwarz	noir	black	•			610	20'0"	200	5.90



rohweiß / écru / ecru



weiß / blanc / white



schwarz / noir / black

B1 = DIN 4102 B1
 Erläuterungen der Brandschutznormen unter www.gerriets.com.
 Stand: 05/2009.

M1 = NF M1
 Informations concernant les normes de feu, consulter notre site www.gerriets.com.
 Edition : 05/2009.

EN = EN 13501-1
 For detailed explanation of flame-retardant standards please go to www.gerriets.com.
 Updated: 05/2009.

Bühnennessel CS

100 % Trevira CS.
 Permanent schwer entflammbar.
 Stücklängen ca. 30 und 60 lfm.
 Sonderfarben für Breiten bis 510 cm auf Anfrage möglich, Mindestmenge 60 lfm.
 PU-Beschichtung für Digitaldruck bis zu einer Breite von 510 cm möglich.

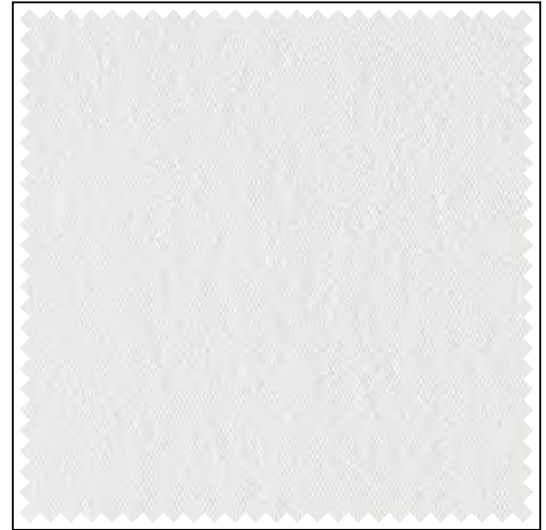
Vélum X-lourd CS

100 % trévira CS.
 Longueur pièces env. 30 et 60 ml.
 Coloris spéciaux sur demande jusqu'à 510 cm de large, 60 ml minimum.
 Apprêt PU pour une impression numérique possible jusqu'à 510 cm de large.

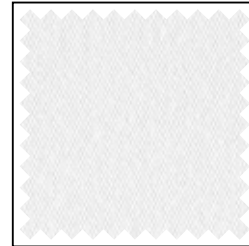
Super Canvas CS

100 % trevira CS.
 Inherently flameproofed.
 Piece lengths ~32.8 and 65.6 yds.
 Custom dyed colours available for width's up to 16'9".
 Minimum order quantity is 65.6 yd.
 PU-coating for digital printing available for width up to 16'9".

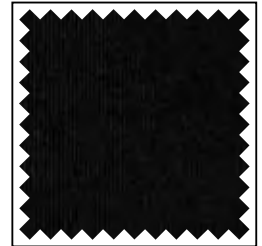
Art. / Réf.	Farben	Coloris	Colours	B1	M1	EN	↔ cm	ft/in	g/m ²	oz/yd ²
1113 0301	rohweiß	écru	ecru	•			310	122"	300	8.85
1113 0311	weiß	blanc	white	•			310	122"	300	8.85
1113 0321	schwarz	noir	black	•			310	122"	300	8.85
1113 0401	rohweiß	écru	ecru	•			410	13'5"	300	8.85
1113 0411	weiß	blanc	white	•			410	13'5"	300	8.85
1113 0501	rohweiß	écru	ecru	•			510	16'9"	300	8.85
1113 0511	weiß	blanc	white	•			510	16'9"	300	8.85
1113 0521	schwarz	noir	black	•			510	16'9"	300	8.85
1113 0601	rohweiß	écru	ecru	•			620	20'4"	300	8.85



rohweiß / écru / ecru



weiß / blanc / white



schwarz / noir / black

Schwergewebe CS

100 % Trevira CS.
 Permanent schwer entflammbar.
 Stücklänge ca. 50 lfm.
 Sonderfarben auf Anfrage.

Vélum XX-lourd CS

100 % trévira CS.
 Longueur des pièces env. 50 ml.
 Coloris spéciaux : sur demande.

Heavy Canvas CS

100 % trevira CS.
 Inherently flameproofed.
 Piece length approx. 54.7 yds.
 Custom dyed colours on request.

Art. / Réf.	Farben	Coloris	Colours	B1	M1	EN	↔ cm	ft/in	g/m ²	oz/yd ²
1114 5000	rohweiß	écru	ecru	•			500	16'5"	430	12.68



rohweiß / écru / ecru

Auf Wunsch:
 PU-beschichtete Waren für alle Qualitäten erhältlich.
 Professionell konfektionierte Vorhänge aus unseren Ateliers.

Der Inhalt dieser Farbkarte entspricht dem Stand zum Zeitpunkt des Drucks.
 Aktuellste Angaben entnehmen Sie bitte den entsprechenden Datenblättern auf unserer Internetseite.

Sur demande :
 Pour toutes les références : variantes avec enduction PU.
 Confection sur mesure dans nos ateliers de couture.

Les informations contenues dans ce nuancier sont valables à la date de l'impression.
 Pour les mises à jour, consulter notre site internet.

On request:
 All qualities with PU backing.
 Professional quality curtains manufactured in our workshops.

All information and colour specifications are valid at the time of printing.
 For latest product details please see the respective online data sheet.

D Nesselgewebe BW**SHIRTING**

Art. 1121-

Schleiernessel

Art. 1122-

Rohnessel SUPER

Art. 1123-

Rohnessel EXTRA

Art. 1124-

F Vélums coton**SHIRTING**

Réf. 1121-

Vélum léger

Réf. 1122-

Vélum lourd

Réf. 1123-

Vélum X-lourd

Réf. 1124-

E Cotton Muslin & Canvases**SHIRTING Bleached Muslin**

Art. 1121-

Sheer Muslin

Art. 1122-

SUPER Muslin

Art. 1123-

Canvas EXTRA

Art. 1124-



Bitte beachten:

In der Darstellung der Muster als PDF-Datei kann es technisch bedingt zu Farbabweichungen kommen.

Attention!

Photos non contractuelles.

Please note:

Photos of samples shown in pdf-file may vary slightly in colour due to technical reasons.



SHIRTING

Reine Baumwolle.
Stücklänge ca. 60 lfm.
Bei Breiten 1220 cm:
Stücklänge ca. 50 lfm.

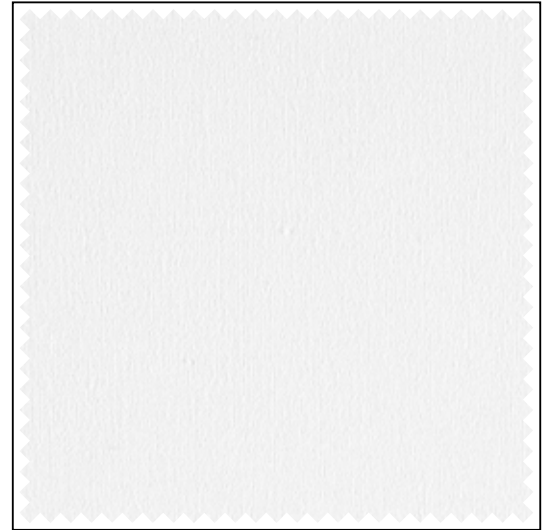
SHIRTING

100 % coton.
Longueur des pièces env. 60 ml.
Largeur 1220 cm :
Longueur des pièces env. 50 ml.

SHIRTING Bleached Muslin

100 % cotton.
Piece length approx. 65.6 yds.
For width of 40', piece length is
approx. 54.6 yds.

Art. / Réf.	Farben	Coloris	Colours	B1	M1	EN	↔ cm	ft/in	☞ g/m ²	oz/yd ²
1121 0311	weiß	blanc	white	•	•		300	118"	220	6.49
1121 0411	weiß	blanc	white	•	•		430	14'1"	220	6.49
1121 0611	weiß	blanc	white	•	•		600	19'8"	220	6.49
1121 1011	weiß	blanc	white	•	•		1000	32'9"	220	6.49
1121 1211	weiß	blanc	white	•	•		1220	40'0"	220	6.49



weiß / blanc / white

Schleiernessel

Reine Baumwolle.
Stücklänge ca. 60 lfm.
Bei Breiten 1220 / 1230 cm:
Stücklänge ca. 50 lfm.
Sonderfarben auf Anfrage.

Vélum léger

100 % coton.
Longueur des pièces env. 60 ml.
Largeur 1220 / 1230 cm :
Longueur des pièces env. 50 ml.
Coloris spéciaux : sur demande.

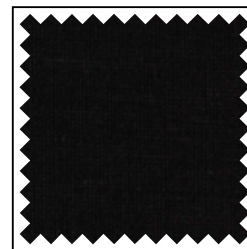
Sheer Muslin

100 % cotton.
Piece length approx. 65.6 yds.
For widths of 40' / 40'4", piece
length is approx. 54.6 yds.
Custom dyed colours on request.

Art. / Réf.	Farben	Coloris	Colours	B1	M1	EN	↔ cm	ft/in	☞ g/m ²	oz/yd ²
1122 0300	rohweiß	écru	ecru				300	118"	75	2.21
1122 0301	rohweiß	écru	ecru	•	•		300	118"	90	2.65
1122 0311	weiß	blanc	white	•	•		300	118"	90	2.65
1122 0321	schwarz	noir	black	•	•		300	118"	90	2.65
1122 0400	rohweiß	écru	ecru				435	14'3"	75	2.21
1122 0401	rohweiß	écru	ecru	•	•		430	14'1"	90	2.65
1122 0411	weiß	blanc	white	•	•		430	14'1"	90	2.65
1122 0421	schwarz	noir	black	•	•		430	14'1"	90	2.65
1122 0600	rohweiß	écru	ecru				625	20'6"	75	2.21
1122 0601	rohweiß	écru	ecru	•	•		600	19'8"	90	2.65
1122 0611	weiß	blanc	white	•	•		600	19'8"	90	2.65
1122 0621	schwarz	noir	black	•	•		600	19'8"	90	2.65
1122 1000	rohweiß	écru	ecru				1030	33'9"	75	2.21
1122 1001	rohweiß	écru	ecru	•	•		1000	32'9"	90	2.65
1122 1011	weiß	blanc	white	•	•		1000	32'9"	90	2.65
1122 1021	schwarz	noir	black	•	•		1000	32'9"	90	2.65
1122 1200	rohweiß	écru	ecru				1230	40'4"	75	2.21
1122 1201	rohweiß	écru	ecru	•	•		1220	40'0"	90	2.65
1122 1211	weiß	blanc	white	•	•		1220	40'0"	90	2.65
1122 1221	schwarz	noir	black	•	•		1220	40'0"	90	2.65



rohweiß / écru / ecru



schwarz / noir / black



weiß / blanc / white

B1 = DIN 4102 B1
Erläuterungen der Brandschutz-
normen unter www.gerriets.com.
Stand: 05/2009.

M1 = NF M1
Informations concernant les
normes de feu, consulter notre
site www.gerriets.com.
Edition : 05/2009.

EN = EN 13501-1
For detailed explanation of flame-
retardant standards, please go to
www.gerriets.com.
Updated: 05/2009.

Auf Wunsch:
Professionell konfektionierte
Vorhänge aus unseren Ateliers.

Sur demande :
Confection sur mesure dans nos
ateliers de couture.

On request:
Professional quality curtains
manufactured in our workshops.

Rohnessel SUPER

Reine Baumwolle.
Stüklänge ca. 60 lfm.
Bei Breiten 1220 / 1230 cm:
Stüklänge ca. 50 lfm.
Sonderfarben auf Anfrage.

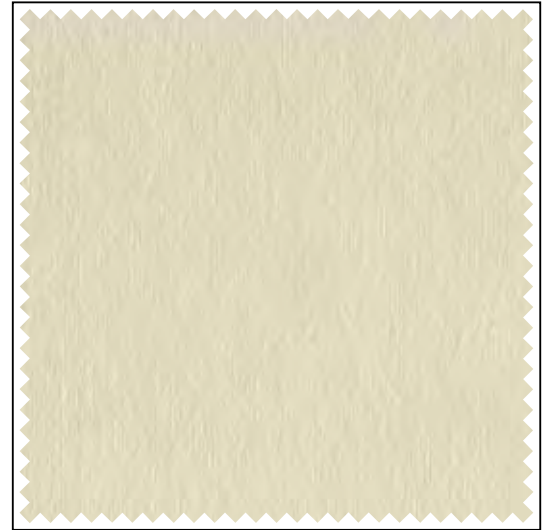
Vélum lourd

100 % coton.
Longueur des pièces env. 60 ml.
Largeur 1220 / 1230 cm :
Longueur des pièces env. 50 ml.
Coloris spéciaux : sur demande.

SUPER Muslin

100 % cotton.
Piece length approx. 65.6 yds.
For widths of 40' / 40'4", piece
length is approx. 54.6 yds.
Custom dyed colours on request.

Art. / Réf.	Farben	Coloris	Colours	B1	M1	EN	↔ cm	ft/in	☞ g/m²	oz/yd²
1123 0100	rohweiß	écru	ecru				180	71"	200	5.90
1123 0200	rohweiß	écru	ecru				220	86"	200	5.90
1123 0201	rohweiß	écru	ecru	•	•		220	86"	220	6.49
1123 0300	rohweiß	écru	ecru				320	126"	200	5.90
1123 0301	rohweiß	écru	ecru	•	•		310	122"	220	6.49
1123 0321	schwarz	noir	black	•	•		310	122"	220	6.49
1123 0400	rohweiß	écru	ecru				435	14'3"	200	5.90
1123 0401	rohweiß	écru	ecru	•	•		430	14'1"	220	6.49
1123 0421	schwarz	noir	black	•	•		430	14'1"	220	6.49
1123 0600	rohweiß	écru	ecru				625	20'6"	200	5.90
1123 0601	rohweiß	écru	ecru	•	•		600	19'8"	220	6.49
1123 0621	schwarz	noir	black	•	•		600	19'8"	220	6.49
1123 1000	rohweiß	écru	ecru				1030	33'9"	200	5.90
1123 1001	rohweiß	écru	ecru	•	•		1000	32'9"	220	6.49
1123 1021	schwarz	noir	black	•	•		1000	32'9"	220	6.49
1123 1200	rohweiß	écru	ecru				1230	40'4"	200	5.90
1123 1201	rohweiß	écru	ecru	•	•		1220	40'0"	220	6.49
1123 1221	schwarz	noir	black	•	•		1220	40'0"	220	6.49



rohweiß / écru / ecru



schwarz / noir / black

Rohnessel EXTRA

Reine Baumwolle.
Stüklänge ca. 60 lfm.
Bei Breiten 1220 / 1245 cm:
Stüklänge ca. 50 lfm.
Sonderfarben auf Anfrage.

Vélum X-lourd

100 % coton.
Longueur des pièces env. 60 ml.
Largeur 1220 / 1245 cm :
Longueur des pièces env. 50 ml.
Coloris spéciaux : sur demande.

Canvas EXTRA

100 % cotton.
Piece length approx. 65.6 yds.
For widths of 40' / 41'0", piece
length is approx. 54.6 yds.
Custom dyed colours on request.

Art. / Réf.	Farben	Coloris	Colours	B1	M1	EN	↔ cm	ft/in	☞ g/m²	oz/yd²
1124 0600	rohweiß	écru	ecru				640	21'0"	230	6.78
1124 0601	rohweiß	écru	ecru	•	•		630	20'8"	250	7.37
1124 1000	rohweiß	écru	ecru				1045	34'3"	230	6.78
1124 1001	rohweiß	écru	ecru	•	•		1020	33'5"	250	7.37
1124 1200	rohweiß	écru	ecru				1245	40'10"	230	6.78
1124 1201	rohweiß	écru	ecru	•	•		1220	40'0"	250	7.37



rohweiß / écru / ecru

Der Inhalt dieser Farbkarte entspricht dem Stand zum Zeitpunkt des Drucks.
Aktuellste Angaben entnehmen Sie bitte den entsprechenden Datenblättern auf unserer Internetseite.

Les informations contenues dans ce nuancier sont valables à la date de l'impression.
Pour les mises à jour, consulter notre site internet.

All information and colour specifications are valid at the time of printing.
For latest product details please see the respective online data sheet.

D **Horizontgewebe**

MANNHEIM
Art. 1131-
MÜNSTER
Art. 1132-
EIFEL
Art. 1133-
Theaterleinen
KANDEL
Art. 1134-

F **Toiles cyclo**

MANNHEIM
Réf. 1131-
MÜNSTER
Réf. 1132-
EIFEL
Réf. 1133-
Toile de lin
KANDEL
Réf. 1134-

E **Cyclorama fabric**

MANNHEIM
Art. 1131-
MÜNSTER
Art. 1132-
EIFEL
Art. 1133-
Linen fabric
KANDEL
Art. 1134-

Bitte beachten:
In der Darstellung der Muster als PDF-Datei kann es technisch bedingt zu Farbabweichungen kommen.

Attention!
Photos non contractuelles.

Please note:
Photos of samples shown in pdf-file may vary slightly in colour due to technical reasons.



Horizontgewebe MANNHEIM

Reine Baumwolle.
Stückerlängen ca. 30 und 60 lfm.

Toile cyclo MANNHEIM

100 % coton.
Longueur pièces env. 30 et 60 ml.

Cyclorama fabric MANNHEIM

100 % cotton.
Piece lengths ~32.8 and 65.6 yds.

Art. / Réf.	Farben	Coloris	Colours	B1	M1	BS	↔ cm	ft/in	g/m ²	oz/yd ²
1131 0300	rohweiss	écru	ecru				300	118"	430	12,68
1131 0501	rohweiss	écru	ecru	•			520	17'0"	430	12,68



rohweiss / écru / ecru

Horizontgewebe MÜNSTER

Halbleinen.
Stückerlänge ca. 60 lfm.

Toile cyclo MÜNSTER

50 % coton, 50 % lin.
Longueur des pièces env. 60 ml.

Cyclorama fabric MÜNSTER

50 % cotton, 50 % linen.
Piece length approx. 65.6 yds.

Art. / Réf.	Farben	Coloris	Colours	B1	M1	BS	↔ cm	ft/in	g/m ²	oz/yd ²
1132 0200	rohweiss	écru	ecru				200	78"	540	15,93



rohweiss / écru / ecru

Die Artikel MANNHEIM und MÜNSTER sind auf Wunsch auch in Sonderfarben und mit flammenhemmender Ausrüstung, nach DIN 4102 B1, lieferbar. Sie eignen sich besonders für die Herstellung von Horizonten, Prospekten und bemalten Rundhorizonten, die wir in unseren Werkstätten konfektionieren.

B1: Schwer entflammbar nach DIN 4102 B1 (Stand: 06/2005).

Les toiles cyclo MANNHEIM et MÜNSTER se prêtent particulièrement bien à la réalisation de cycloramas. Ceux-ci peuvent être confectionnés et peints dans nos ateliers. Ces matériaux sont livrables en version ignifugée sur demande.

M1 : Classement au feu NF M1 (Edition : 06/2005).

MANNHEIM and MÜNSTER can be flameproofed and custom dyed on demand.

These fabrics are particularly recommended for the fabrication of permanent cycloramas and may be manufactured in our workshop.

BS: Flameproofed to BS 5867 (Updated: 06/2005).

Horizontgewebe EIFEL

Reine Baumwolle.
Stüklänge ca. 60 lfm.

Toile cyclo EIFEL

100 % coton.
Longueur des pièces env. 60 ml.

Cyclorama fabric EIFEL

100 % cotton.
Piece length approx. 65.6 yds.

Art. / Réf.	Farben	Coloris	Colours	B1	M1	BS	↔ cm	ft/in	☞ g/m ²	oz/yd ²
1133 0400	rohweiss	écru	ecru				420	13'9"	370	10,91



rohweiss / écru / ecru

Theaterleinen KANDEL

Reinleinen.
Stüklänge ca. 60 lfm.

Toile de lin KANDEL

100 % lin.
Longueur des pièces env. 60 m.

Linen fabric KANDEL

100 % linen.
Piece length approx. 65.6 yds.

Art. / Réf.	Farben	Coloris	Colours	B1	M1	BS	↔ cm	ft/in	☞ g/m ²	oz/yd ²
1134 0300	rohweiss	écru	ecru				300	118"	350	10,32



rohweiss / écru / ecru